

東京大学の現在地

創立 **1877** 年



学生数

29,577人

2025年5月1日現在

外国人留学生数

5,234人

2025年5月1日現在

詳細な分析を示した
グラフはこちら



教員数

6,122人

2025年5月1日現在

外国籍研究者数

918人

2025年5月1日現在

詳細な分析を示した
グラフはこちら



職員数

5,805人

2025年5月1日現在

総資産(2024年度)

1.5兆円

経常収益(2024年度)

2,991億円

経常費用(2024年度)

2,901億円

特許保有件数

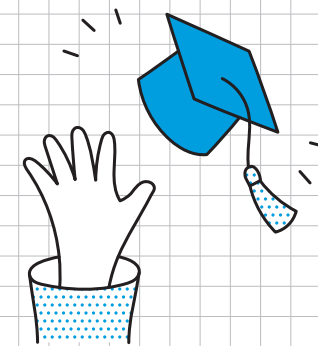
5,038件

2025年3月31日現在

大学発
スタートアップ企業数

638社

2025年3月31日現在



ノーベル賞受賞者数

卒業生・修了者

474,961人

2025年3月31日現在



14人

THE世界大学
ランキング2026

26位

QS世界大学
ランキング2026

36位

図書総冊数

10,077,542冊

2025年3月31日現在
※1,000万冊の蔵書を持つ大学図書館は国内初

論文被引用数

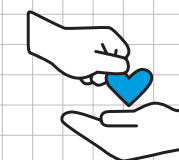
1,072,781回

※2025年10月1日時点において、
2020-2024年の5年間に出版された論文が引用された回数
(出典:Elsevier社「SciVal」)

資金運用額
(2024年度)

542億円

※高度化ポートフォリオ(東大基金・部局寄付金)の資産時価額
(2024年度末時点)



国際交流協定数

570件

研究者交流状況

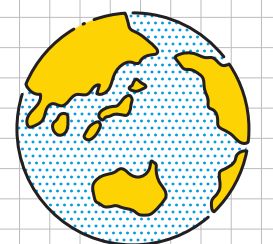
13,790人

派遣・受入(2024年度)



海外拠点

26拠点



世界病院ランキング2025

医学部附属病院が世界で **16** 位
アジア **2** 位／日本 **1** 位

※Newsweek社・Statista社が毎年公表しているランキングよりWorld's Best Hospitals 2025

