


東京大学（本郷）共同溝漏水対策工事

図面リスト			
図面番号	図面名称	図面番号	図面名称
L-001	表紙・図面リスト	A-001	配置図
特-01	特記仕様書 1	A-002	平面図（1）
特-02	特記仕様書 2、工事数量表、案内図	A-003	平面図（2）
		A-004	平面図（3）
		A-005	平面図（4）、断面図（1）
		A-006	平面図（5）、断面図（2）
		A-007	縦断面図（1）
		A-008	縦断面図（2）
		A-009	縦断面図（3）
		A-010	縦断面図（4）
		A-011	縦断面図（5）
		A-012	断面図（3）
		A-013	断面図（4）
		A-014	搬入口止水詳細図、搬入口水受け詳細図
		A-015	共同溝内漏水対策範囲及び既存管図、既存管養生図

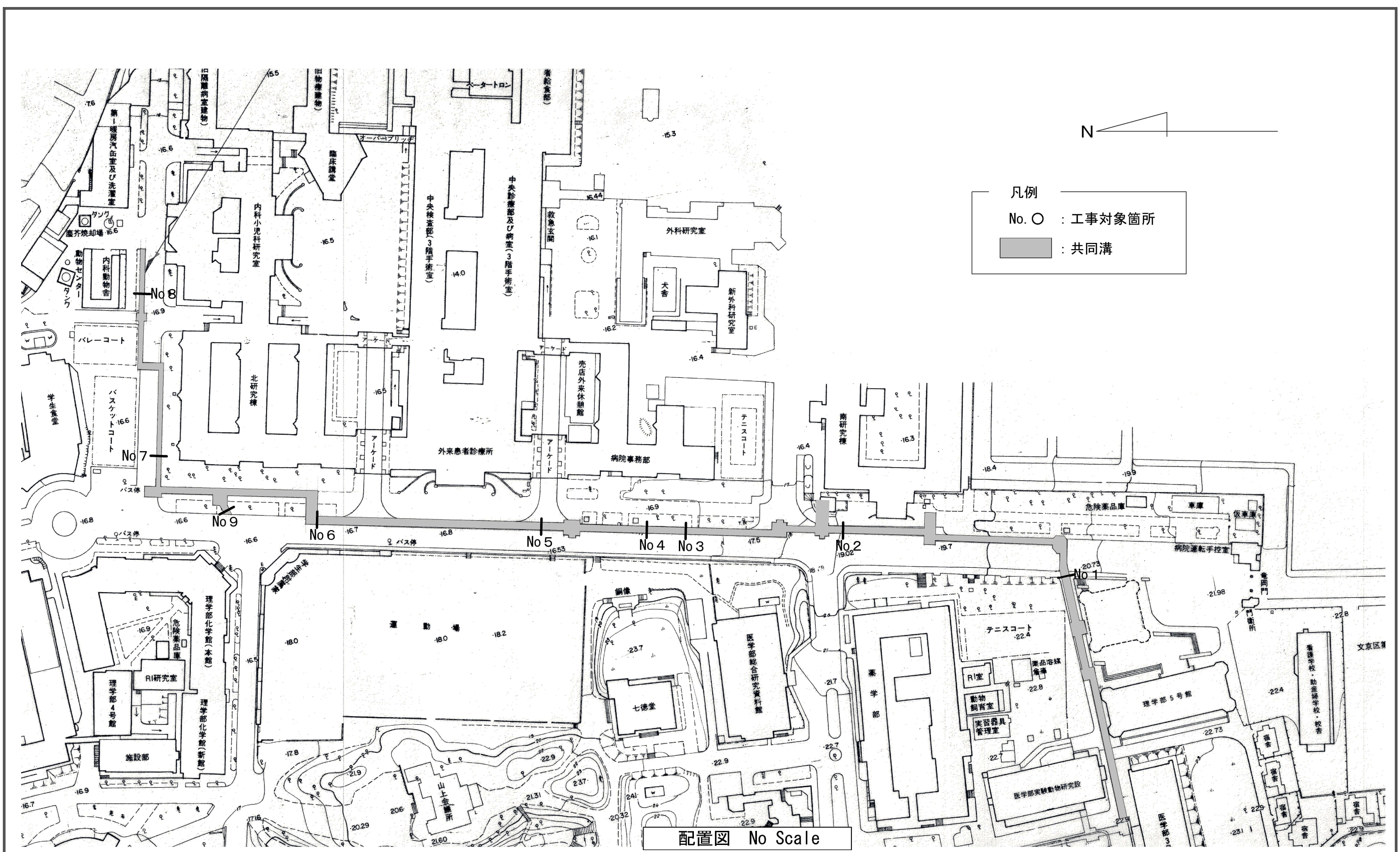
概要図


共通事項	工事名称	 東京大学 THE UNIVERSITY OF TOKYO	東京大学施設部保全課				
			部長	課長	副課長	係長	担当
	東京大学（本郷）共同溝漏水対策工事						
	図面名称	縮尺	年度		図面番号		
	表紙・図面リスト	No Scale	R 7		L-001		

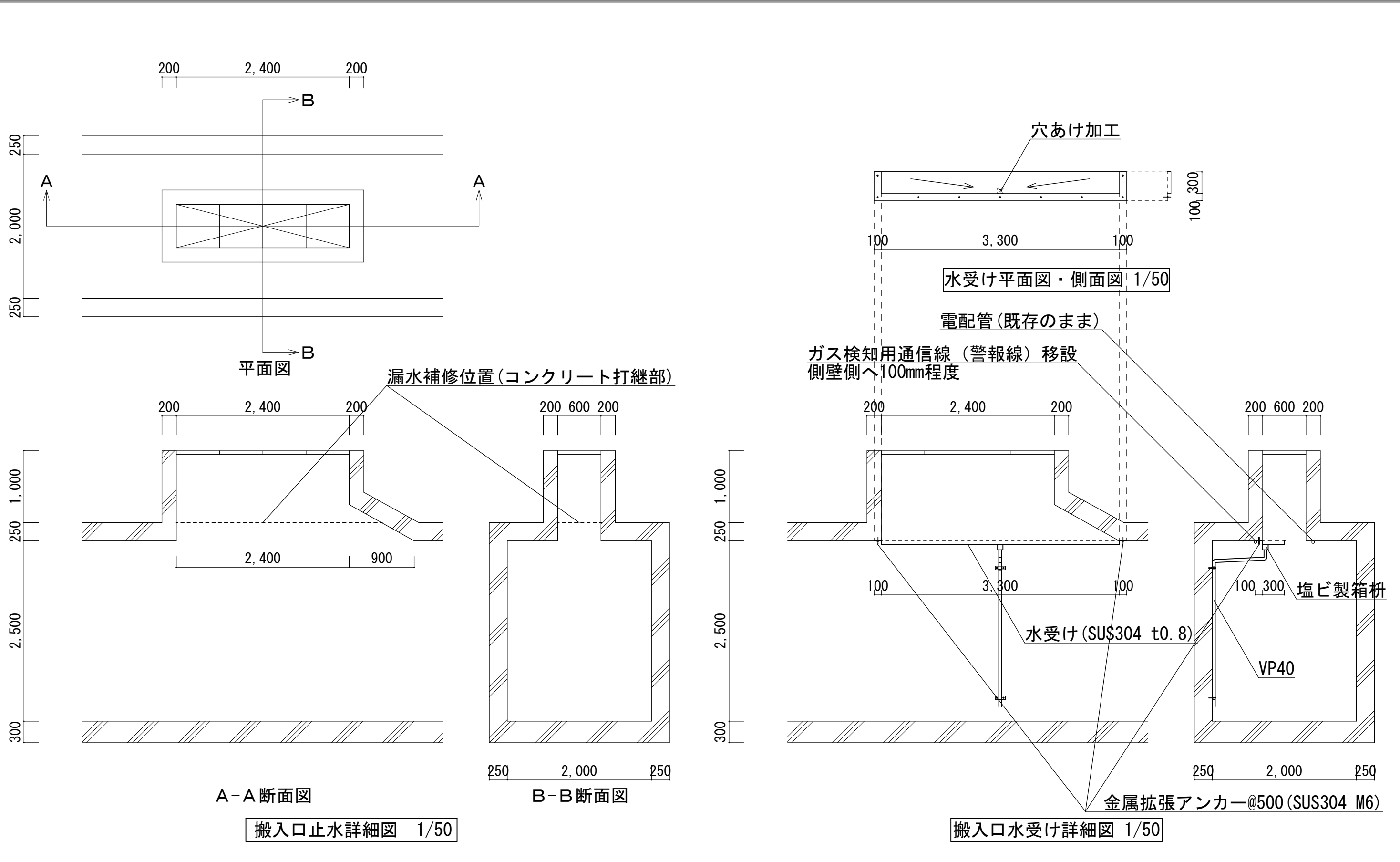
土木工事特記仕様書		特別管理産業廃棄物		（4.4.1） 環境への配慮		（4.5.7） 施工の立会等																					
工事概要						標準仕様書に定めがあるもの以外で、次に示す工事段階及び事項については、監督職員の立会いを受ける。 ・現場打ぐいの施工 ・共同溝のコンクリート打設 ・レディーミストコンクリートの配合試験 ・アスファルト混合物の配合試験																					
工事名称	東京大学（本郷）共同溝漏水対策工事			六価クロム溶出試験		（4.6.2） 技術検査																					
工事場所	東京都文京区本郷7-3-1（東京大学構内）					（1.7.1） 完成時の提出書類																					
完成期限	令和8年1月16日（金曜日）					（1.7.2） 完成図等																					
工事内容	・薬液注入工																										
一般特記事項																											
総則	1. この工事の受注者は、東京大学工事請負契約要領別記第1号工事請負契約基準、現場説明書、特記仕様書2枚、図面15枚、文教施設土木工事標準仕様書・付属資料（令和4年版）、工事数量表、文部科学省土木工事施工管理要領及び工事写真撮影要領に基づき工事を施工する。  2. 特記仕様書の適用方法 （1）・印を始まる事項は、○印の付した事項のみ適用する。 （2）表中の数字、文字又は記号を記入する事項は記入してある事項のみ記入する。 （3）＝で抹消した章及び項目の当該特記事項は、すべて適用しない。 （4）左欄の（ ）内の数字は文部科学省土木工事標準仕様書の該当番号を示す。 （5）特記された材料、製造所、製品名、施工業者の取扱いは、特記されたもの又は同等以上のものとする。ただし、同等以上のものとする場合は、監督職員の承諾を受ける。	低騒音・低振動型建設機械の使用				完成図等として次のものを提出する。 （1）配置図及び施設平面図等の完成図（施工図及び施工計画書を除く。） 原因及び焼き図製本（A3判1部） （2）施工図（○判○部） （3）施工計画書（○判○部） （4）各箇所の施工前、施工後の写真（電子媒体1部）  工事写真帳は（○紙媒体 ○電子媒体）で各1部提出する。 完成写真はキャビネ版とし、工事名称等は金文字入りとする。 なお、完成写真には撮影方向等を明示した配置図、平面図を添付する。																					
1章 一般共通事項																											
（1.2.1） 実施工程表	概成工期 令和7年12月26日（金曜日）					（1.7.3） 保全に関する資料																					
（1.3.3） 電気保安技術者	この工事現場に下記のいずれかの資格を有する電気保安技術者を選任する。 <table><tr><td>項目名</td><td>電気保安技術者</td></tr><tr><td>1 第3種電気主任技術者以上の資格を有する者</td><td>○</td></tr><tr><td>2 1級電気工事施工管理技士の資格を有する者</td><td>○</td></tr><tr><td>3 第1種電気工事士の資格を有する者</td><td>○</td></tr><tr><td>4 高等学校又はこれと同等以上の教育施設において、電気事業法の規定に基づく主任技術者の資格等に関する省令第7条第1項各号の科目を修めて卒業した者</td><td>○</td></tr><tr><td>5 旧電気工事技術者検定規則による高圧電気工事技術者の検定に合格した者</td><td>○</td></tr><tr><td>6 公益事業局長又は通商産業局長の指定を受けた高圧試験に合格した者</td><td>○</td></tr><tr><td>7 2級電気工事施工管理技士の資格を有する者</td><td>○</td></tr><tr><td>8 第2種電気工事士（旧電気工事士）の資格を有する者</td><td>○</td></tr><tr><td>9 短期大学若しくは高等専門学校又はこれらと同等以上の教育施設の電気工学以外の工学に関する学科において一般電気工学（実験を含む）に関する科目を修めて卒業した者</td><td>・</td></tr></table>	項目名	電気保安技術者	1 第3種電気主任技術者以上の資格を有する者	○	2 1級電気工事施工管理技士の資格を有する者	○	3 第1種電気工事士の資格を有する者	○	4 高等学校又はこれと同等以上の教育施設において、電気事業法の規定に基づく主任技術者の資格等に関する省令第7条第1項各号の科目を修めて卒業した者	○	5 旧電気工事技術者検定規則による高圧電気工事技術者の検定に合格した者	○	6 公益事業局長又は通商産業局長の指定を受けた高圧試験に合格した者	○	7 2級電気工事施工管理技士の資格を有する者	○	8 第2種電気工事士（旧電気工事士）の資格を有する者	○	9 短期大学若しくは高等専門学校又はこれらと同等以上の教育施設の電気工学以外の工学に関する学科において一般電気工学（実験を含む）に関する科目を修めて卒業した者	・	排出ガス対策型建設機械				（1.7.3） 保全に関する資料	
項目名	電気保安技術者																										
1 第3種電気主任技術者以上の資格を有する者	○																										
2 1級電気工事施工管理技士の資格を有する者	○																										
3 第1種電気工事士の資格を有する者	○																										
4 高等学校又はこれと同等以上の教育施設において、電気事業法の規定に基づく主任技術者の資格等に関する省令第7条第1項各号の科目を修めて卒業した者	○																										
5 旧電気工事技術者検定規則による高圧電気工事技術者の検定に合格した者	○																										
6 公益事業局長又は通商産業局長の指定を受けた高圧試験に合格した者	○																										
7 2級電気工事施工管理技士の資格を有する者	○																										
8 第2種電気工事士（旧電気工事士）の資格を有する者	○																										
9 短期大学若しくは高等専門学校又はこれらと同等以上の教育施設の電気工学以外の工学に関する学科において一般電気工学（実験を含む）に関する科目を修めて卒業した者	・																										
（1.3.4） 工食用電力設備の保安責任者	この工事現場には、下記の資格を有する工食用電力設備の保安責任者を選任する。 （1.3.3）による1から8のいずれかの資格を有する者					工事区分																					
（1.3.5） 施工条件	この工事現場では、次の施工条件による。 酸素欠乏危険作業主任者を選任すること。 電気・通信ケーブル、ガス管、給水管の養生方法について管理者の承諾を得ること（詳細は現場説明書による）。					監督職員事務所																					
（1.3.10） 施工中の環境保全等	本工事において、低騒音型・低振動型建設機械、排出ガス対策型建設機械及びディーゼル車排出ガス規制に適合した車両を適用する。 ○ 適用する					品質管理試験																					
（1.3.11） 発生材の処理等	引渡しを要するもの 1)品名（SUS製受樋） 2)引渡し先（東京大学施設部） 3)集積場所（共同溝内指定場所）					材料																					
						試験項目																					
						盛土（道路土工）																					
						土の含水比試験 土の液性限界・塑性限界試験 土の一軸圧縮試験 土の透水試験																					
						粒状路盤状（下層路盤工）																					
						粗骨材のすりへり試験																					
						粒度調整路盤材（上層路盤工）																					
						粗骨材のすりへり試験																					
						アスファルト混合物（アスファルト舗装）																					
						粗骨材の軟石量試験 フィラーの塑性指数試験 フィラーのフロー試験 フィラーの水浸膨張試験 針入度試験 引火点試験 軟化点試験 伸度試験 密度試験 高温動粘度試験 60℃粘度試験																					
						施工																					
						試験項目																					
						道路土工																					
						現場CBR試験（試験結果が、設計CBR（％）を満足しない場合は監督職員と協議する） 平板載荷試験 含水比試験 コーン指数の測定																					
						下層路盤工																					
						平板載荷試験 骨材のふるい分け試験																					
						上層路盤工																					
						平板載荷試験																					
						アスファルト舗装																					
						すべり抵抗試験																					
						東京大学施設部保全課																					
						施設部長																					
						東京大学（本郷）共同溝漏水対策工事																					
						縮尺																					
						年度																					
						図面番号																					
						特記仕様書1																					
						No Scale																					
						R 7																					
						特- 0 1																					

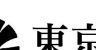




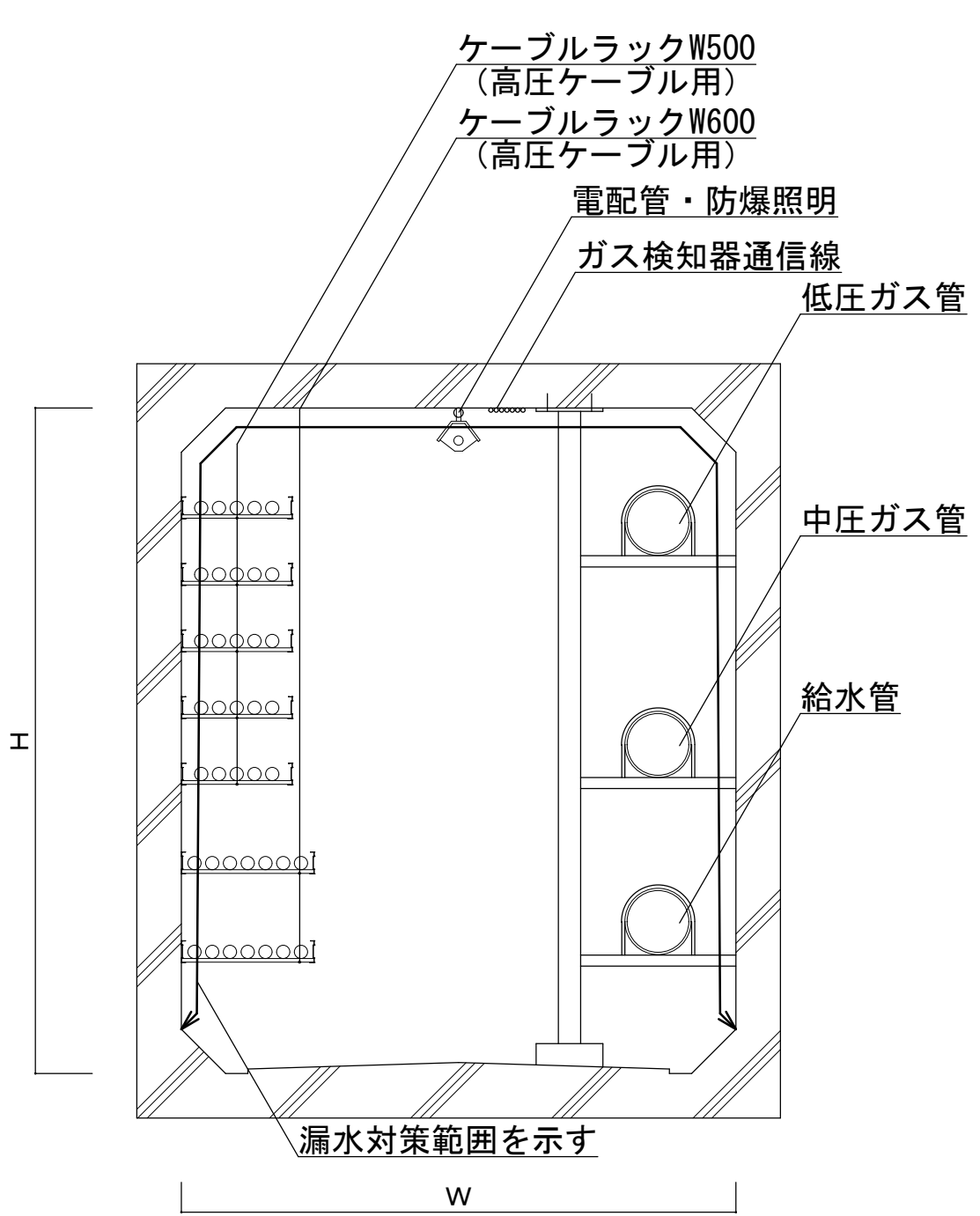


共通事項	工事名称	 東京大学 THE UNIVERSITY OF TOKYO	東京大学施設部保全課				
			部長	課長	副課長	係長	担当
	東京大学（本郷）共同溝漏水対策工事						
	図面名称	縮尺	年度	図面番号			
					配置図	No Scale	R 7
概要図							

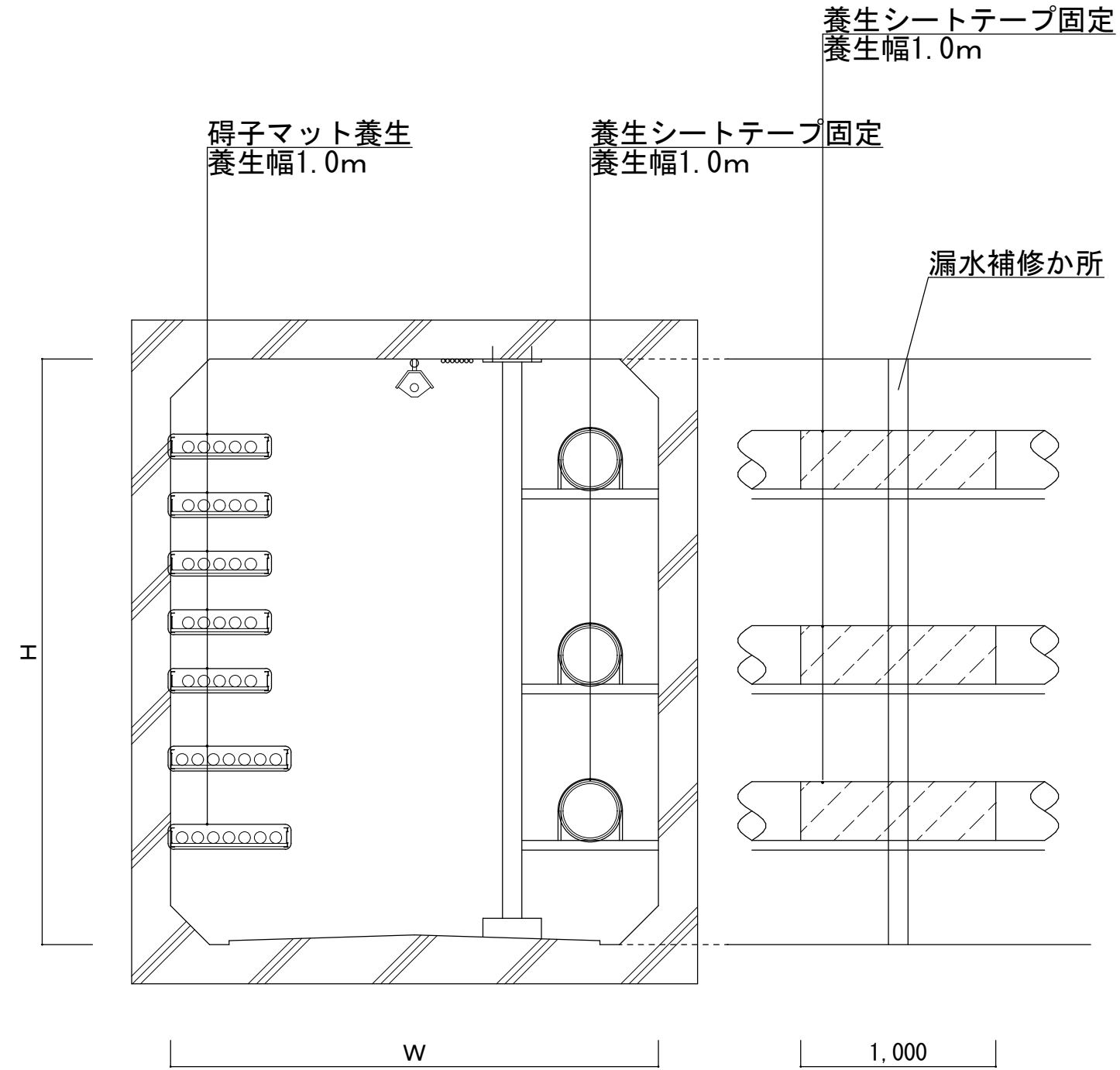


共通事項	工事名称	<div> 東京大学 THE UNIVERSITY OF TOKYO</div>	東京大学施設部保全課				
	東京大学（本郷）共同溝漏水対策工事		部長	課長	副課長	係長	担当
搬入口水受けは、製作図を作成し監督職員の承諾を得ること。	図面名称	縮尺	年度	図面番号			
<div>概要図</div>	搬入口止水詳細図、搬入口水受け詳細図	1/50	R 7	A-014			



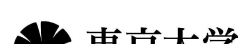


共同溝内漏水対策範囲及び既存管図 1/30



既存管養生図 1/30

## 概要図

共通事項	工事名称	 東京大学 THE UNIVERSITY OF TOKYO	東京大学施設部保全課				
	東京大学（本郷）共同溝漏水対策工事		部長	課長	副課長	係長	担当
図面名称	共同溝内漏水対策範囲及び既存管図、既存管養生図	縮尺 1/30	年度 R 7	図面番号 A-015			