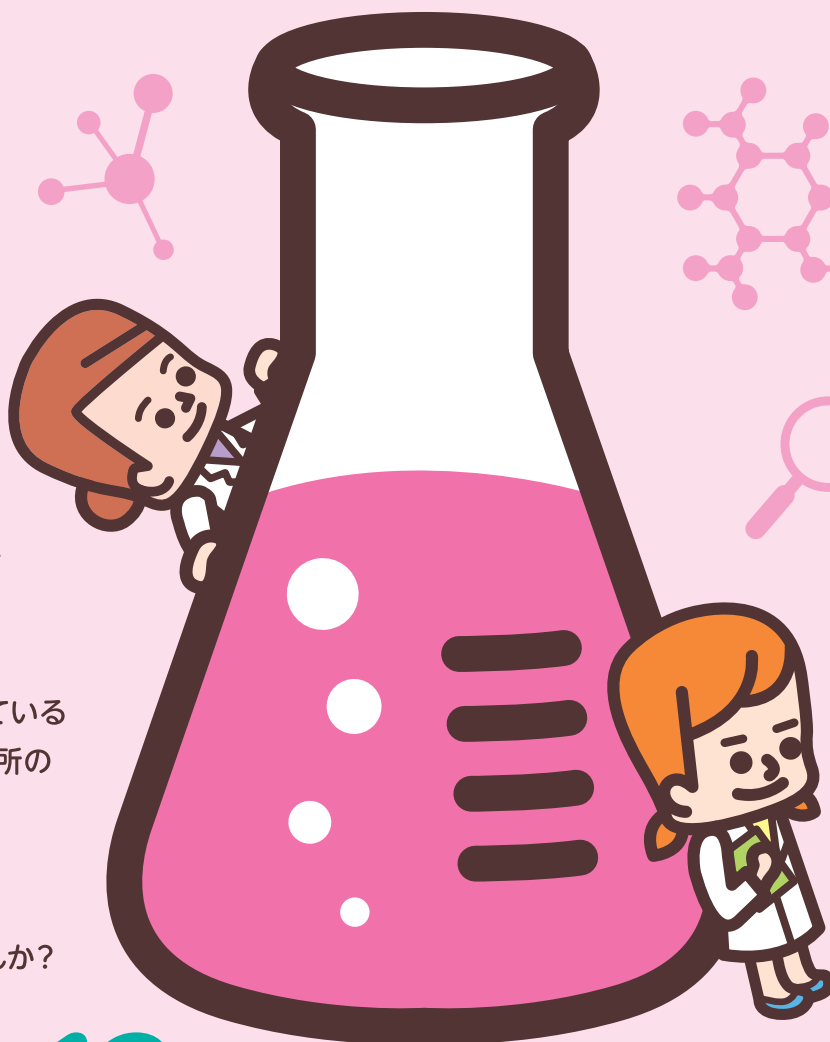


# 女子中高生のみなさん東大生研で 最先端の工学研究に 触れてみよう! 2016

工学って、なんだろう?

工学は、環境や生体など  
私たちの暮らしに  
深く関わる分野です。  
最先端の工学を研究している  
東京大学生産技術研究所の  
女性教員や研究者と  
理系について、  
研究活動について  
気軽にお話してみませんか?



Engineering  
research  
girl ♡

2016年 **11月13日(日)** 13:30~17:00

東京大学生産技術研究所 An棟3階大会議室 (An301・302)  
対象 / 女子中高生(定員60名)と保護者及び中学・高校の教員

**参加費  
無料**  
先着申込順

## プログラム

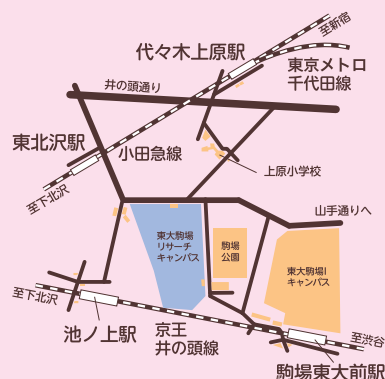
- 13:00 開 場
- 13:30~13:40 はじめに
- 13:40~14:10 講演「ヒトとクルマが共存する道路空間の計画・設計」  
(人間・社会系部門 井料美帆 准教授)
- 14:10~14:40 講演「スマートフォンを利用した生物モニタリング」  
(喜連川 優研究室 服部純子 特任研究員)
- 14:40~15:10 講演「理系に進学してよかったこと」  
(製造企業勤務 荒木文子 氏)
- 15:10~15:30 休 憩
- 15:30~16:15 パネルディスカッション
- 16:15~16:55 交流会
- 16:55~17:00 おわりに

## 問合せ

東京大学生産技術研究所  
次世代育成オフィス  
〒153-8505 東京都目黒区駒場4-6-1  
Tel / 03-5452-6026  
Fax / 03-5452-6071  
E-mail / ong@iis.u-tokyo.ac.jp

## 詳しくはこちら

<http://www.iis.u-tokyo.ac.jp/ong/joshi/2016/>





女子中高生のみなさん東大生研で

# 最先端の工学研究に触れてみよう!

2016

## プログラム

はじめに (13:30~13:40)



次世代育成オフィス室長 教授  
大島 まり

研究所教員 講演 (13:40~14:10)

## ヒトとクルマが共存する道路空間の計画・設計

戦後~10数年前まで、道路は主に自動車のために設計されてきました。

歩行者や自転車、近年開発されているコンパクトな乗り物まで、多様なモビリティの安全と利便性を高め、共存させる道路空間についてお話しします。



人間・社会系部門 准教授  
井料 美帆

研究所教員 講演 (14:10~14:40)

## スマートフォンを利用した生物モニタリング

自然共生や生物多様性保全のためには、対象地域の生物を調査し、データを集めて多様性を評価する必要があります。

今回は、市民による生物調査をサポートするスマートフォンアプリケーションの開発についてお話しします。

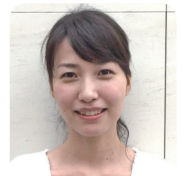


喜連川 優研究室 特任研究員  
服部 純子

研究所OG 講演 (14:40~15:10)

## 理系に進学してよかったこと

理系への進学~企業への就職までの経緯と、大学の研究活動で学んだことが会社の仕事にどのように役立っているか、についてお話しします。



製造企業勤務  
荒木 文子 氏

パネルディスカッション (15:30~16:15)

パネリスト

井料 美帆(人間・社会系部門 准教授)  
服部 純子(喜連川 優研究室 特任研究員)  
荒木 文子 氏(製造企業勤務)

コーディネーター

大島 まり(次世代育成オフィス室長 教授)

交流会 (16:15~16:55)

おわりに (16:55~17:00)

次世代育成オフィス室長 教授  
大島 まり