

ボーリング柱状図(No.15)

ボーリング柱状図(No.16)

調査名 東京大学(本郷)医学部附属病院立体駐車場新築工事に伴う地質調査

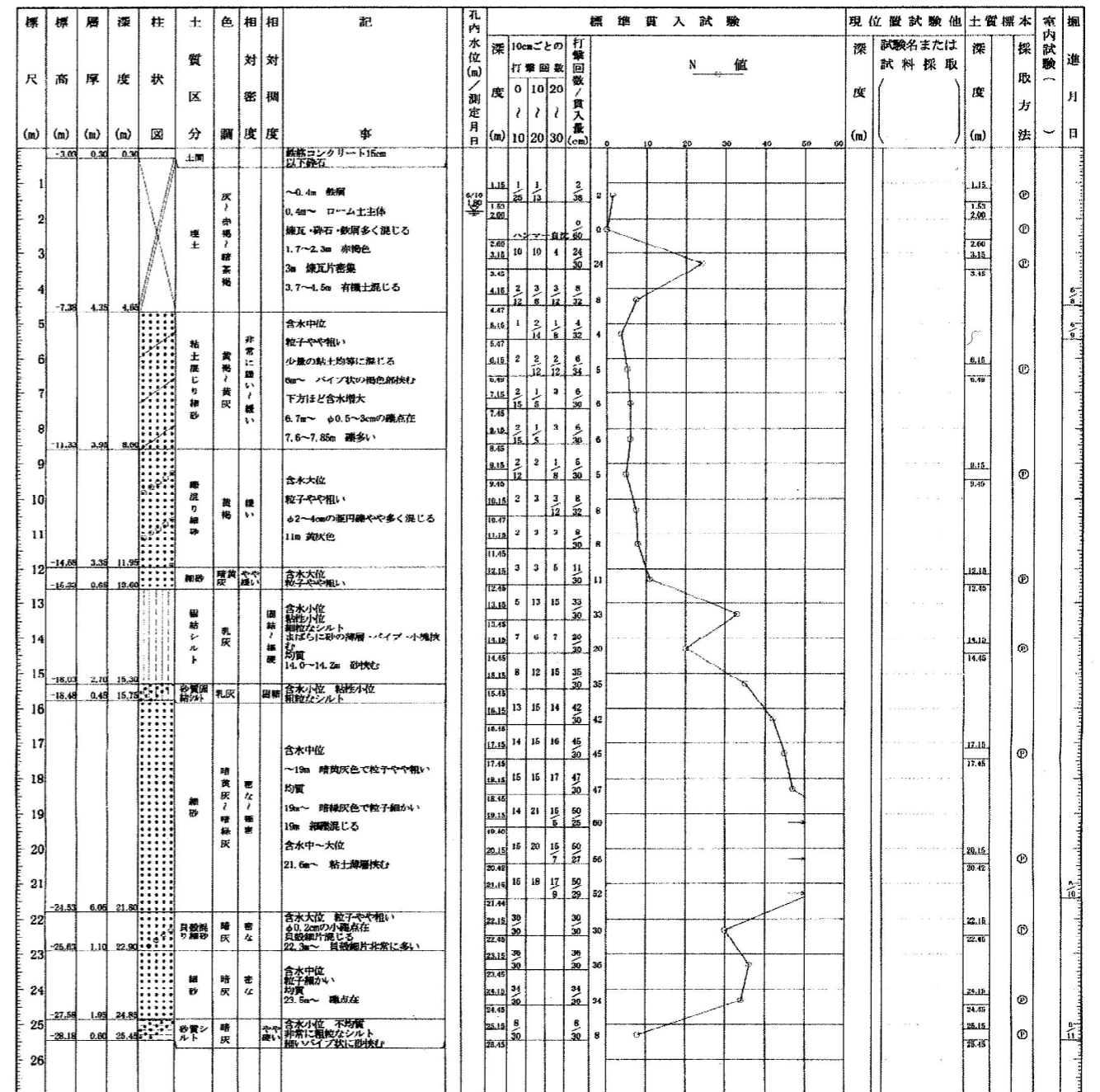
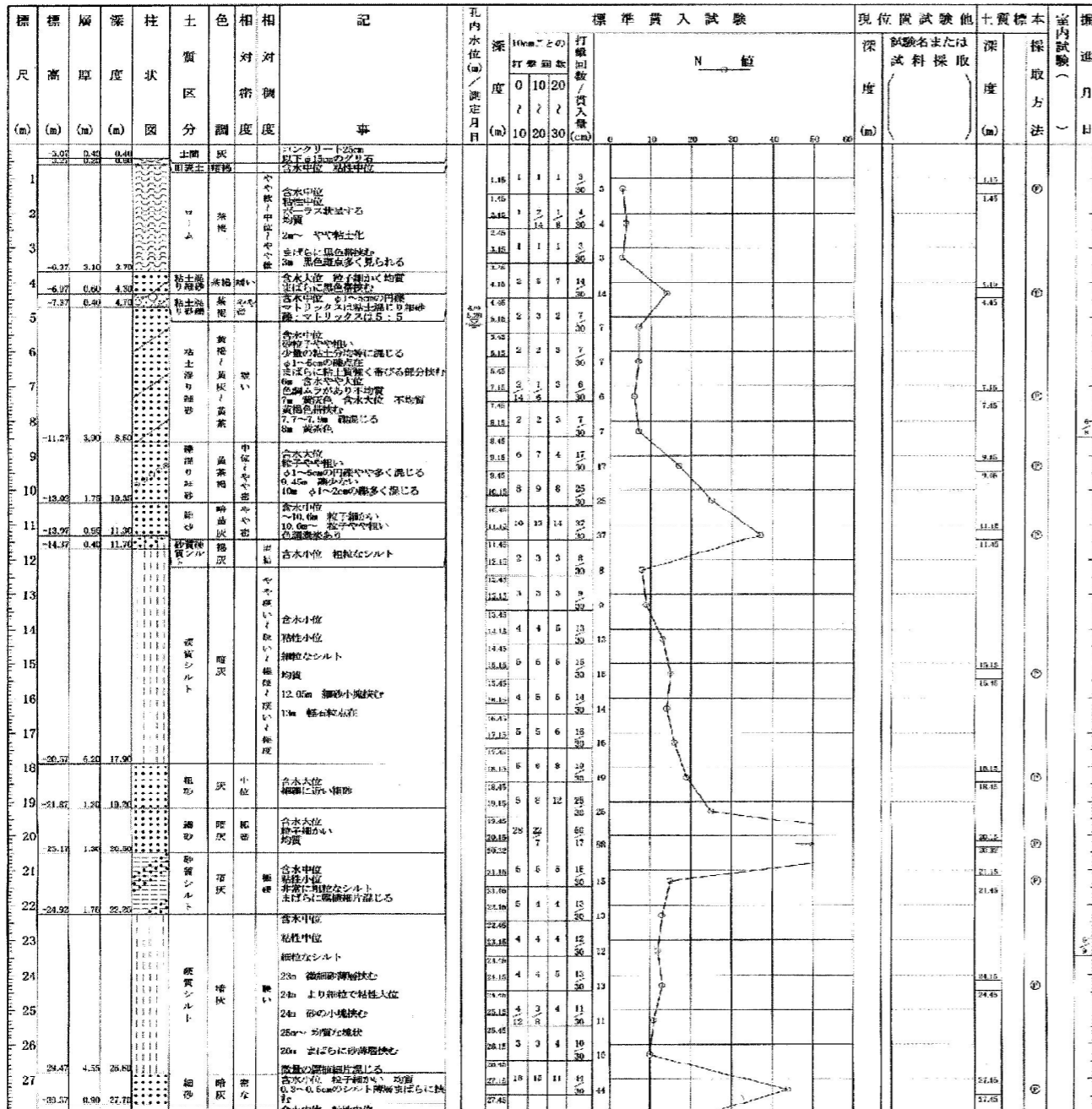
調査名 東京大学(本郷)医学部附属病院立体駐車場新築工事に伴う地質調査

事業・工事名

事業・工事名

Header information for Borehole No. 15, including location (東京都文京区本郷7丁目3番1号), date (平成21年6月8日~10日), and equipment (KANO KR-100-HFB).

Header information for Borehole No. 16, including location (東京都文京区本郷7丁目3番1号), date (平成21年6月8日~11日), and equipment (KANO KR-100).



ボーリング柱状図(No.17)

調査名 東京大学(本郷)医学部附属病院立体駐車場新設工事に伴う地質調査

ボーリングNo 3

事業・工事名

シートNo 09-0679-3

ボーリング名	No. 3	調査位置	東京都文京区本郷7丁目3番1号		北緯	35° 42' 43"		
発注機関	日成ビルド工業株式会社		調査期間	平成21年6月9日 ~ 21年6月11日		東経	139° 45' 57"	
調査業者名	株式会社 サムシング 寿玉支店 電話 (048-988-3649)	主任技師	現場代理人	コア 桜間 弘之		ボーリング責任者	山本 学志	
孔口標高	KRM -2.74m	角	方	北 0° 西 270° 東 90° 南 180°	地盤勾配	使用機種	KANOKR-100HB-3 エンジン YANMER NFD-9	
総掘進長	25.45m	度	度	0°	水深	ハンマー落下用具	コーンパーラー法 KANOV-5P	

